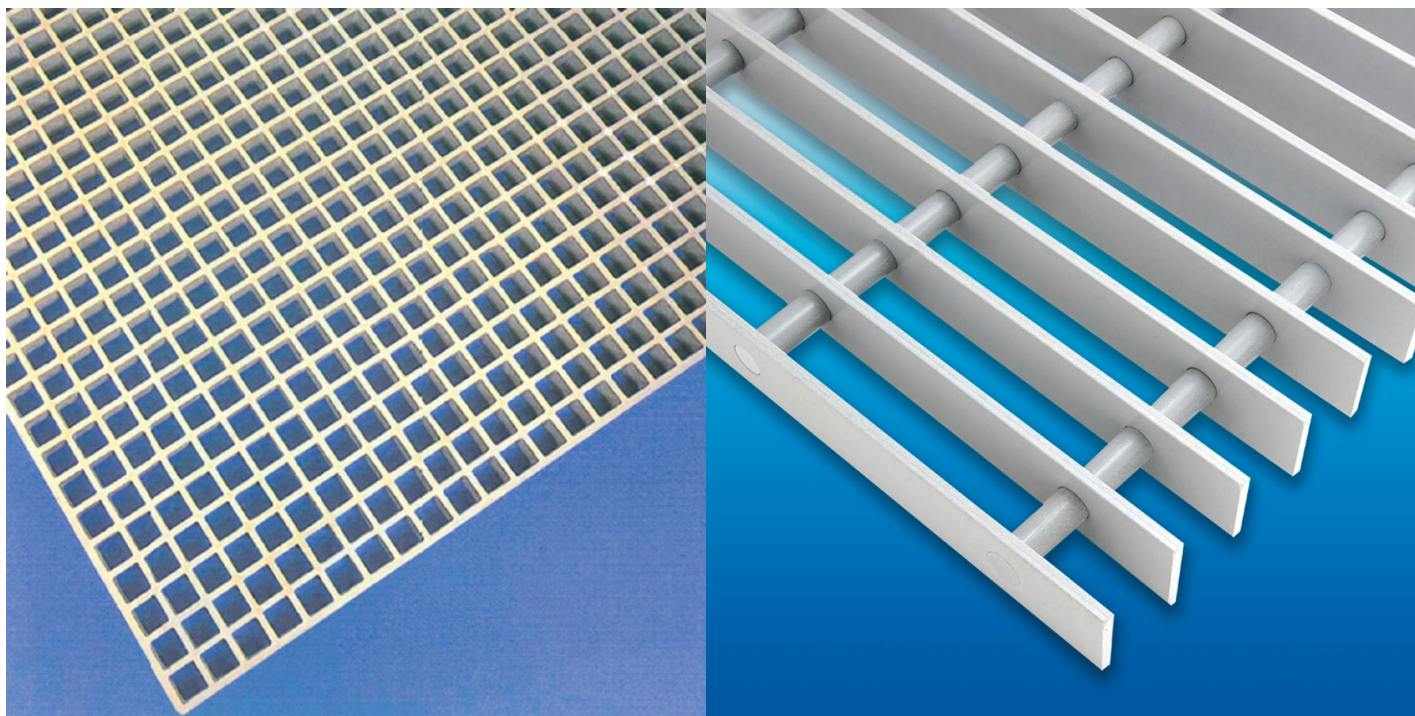




モリマーグループ
MOLYMER GROUP

多目的格子材・FRPグレーチング

GRATING



モリマーマテックス株式会社

FRPグレーチングは軽量で高強度。 優れた耐性を持つ多目的格子材です。

MOLYMER MATEX presents a totally new multipurpose grid crossings material.

モリマーマテックスのグレーチングは、ガラス繊維を強化材に用いて、これに熱硬化性樹脂を含浸させた FRP ですから、強度、耐性、用途の広さ、どれをとっても他の床材を凌ぐ、画期的な特性を持っています。

MOLYMER MATEX's FRP GRATING, a totally new grid crossings material, is cast from polyester or epoxy resin reinforced with glass fibers. Light yet strong, it resists corrosion, provides excellent electrical insulation, and is easy to assemble and install.

FRPグレーチングの特長 Features

1 軽量だから、設置工事が容易に行えます。
FRP GRATING is light and easy to install.

2 強度が高く、充分な安全性が保てます。
FRP GRATING is very strong and safe.

3 耐薬品性に優れ、設置場所を選びません。
Similar to the fiber reinforced plastics already used in chemical storage tanks, air ducts, and tank trucks, FRP GRATING exhibits high resistance to corrosion induced by salt, alkali, and acids.

4 長期間の屋外暴露も OK !
FRPならではの優れた耐候性です。
No ordinary plastics are used-only ones capable of withstanding long periods of outdoor exposure without weakening. Unlike metals, they do not rust or corrode either.

5 電気絶縁性が良く、非磁性。電気分野への用途が広がります。
Insulating and non-magnetic, FRP GRATING is ideal for electrical applications requiring insulated floors.e either.

FRPグレーチングは、こんな用途で優れた特性を発揮します。

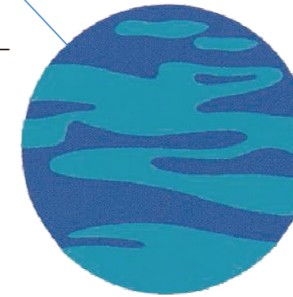
All these properties make ideal for such applications as corrosion resistant flooring, trough covers, and chemical plant flooring.

水まわりの施設で……

下水処理場の耐食歩廊や床板、船舶の床板、豚舎の床板、ポンプ場のスクリーン、プールサイドの溝蓋、海洋河川の構築物の保護フェンス、水族館、燈台など。

Around Water

Sewage disposal plants, Decking, Ship decks, Piggens, covers for poolside channels, Marine structures, Aquariums, Lighthouses, Observation stations, etc.

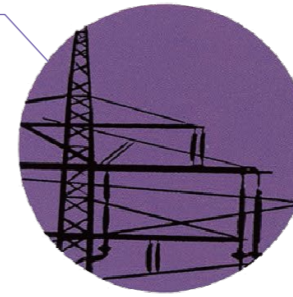


電気関連の施設で……

発電所や変電所の絶縁床板、洞道内階段、ケーブルラック、空港やレーダー施設周辺など電波透過性が必要な場所。

Around Electricity

Insulated floors, passage stairs and cable racks in power generating stations, Structures near radar installations where electromagnetic penetrability is required, etc.

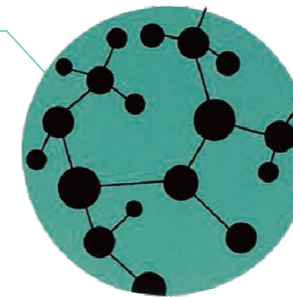


薬品関連の施設で……

化学プラント・原子力プラントの床板や階段ステップ、醸造プラントの床板、石油採掘ステーションの床板、非鉄金属精錬工場の床板など。

Around Electricity

Chemical plant floors, Nuclear power plant stairs and steps, Brewing plant floors, Oil platform floors, Non-ferrous metal refineries, etc.



その他……

軽量で強度を必要とするタワーや橋梁、高所の歩廊など。

Others-Anywhere requiring lightweight yet strong structures
Towers, bridges, Catwalks, etc.

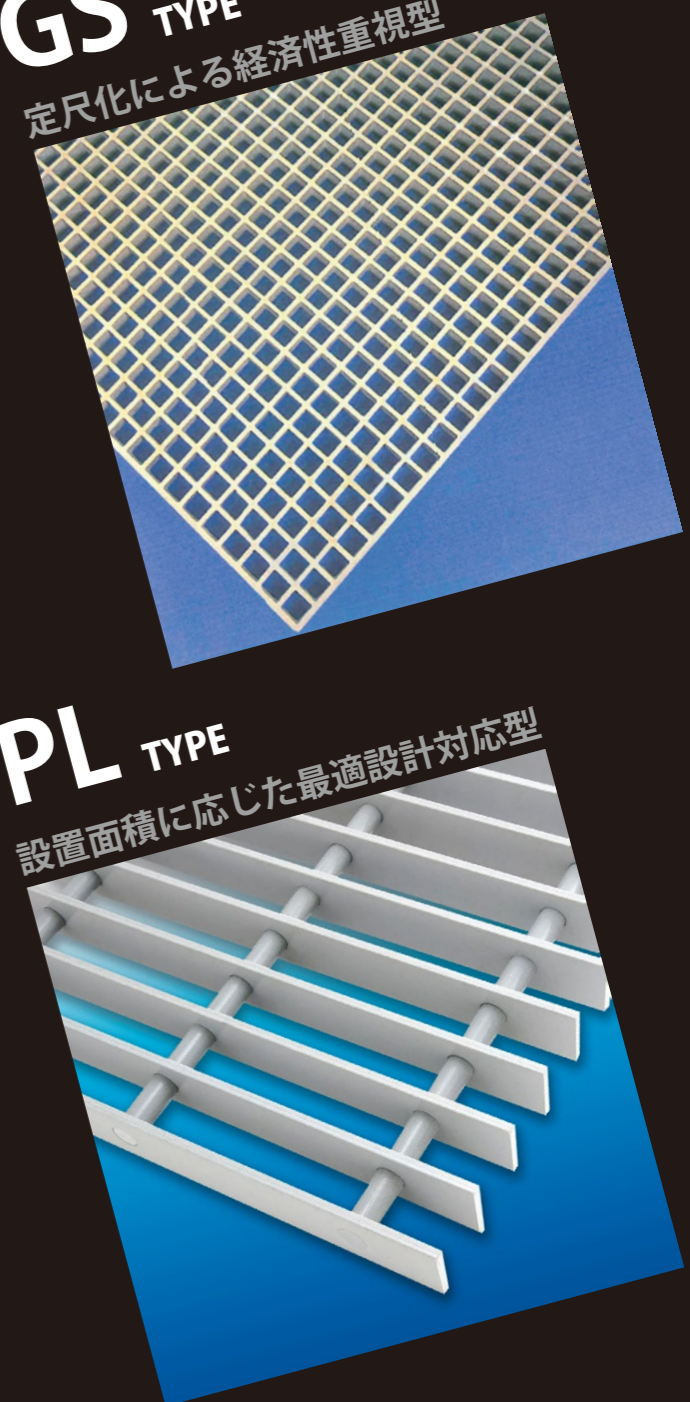


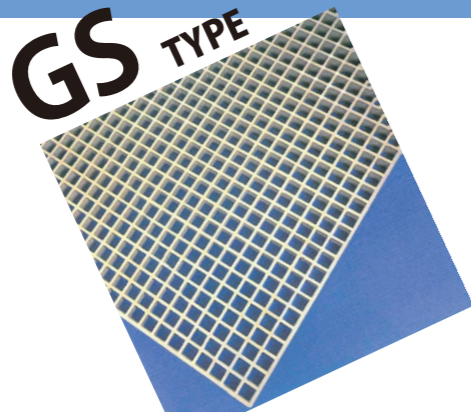
- JIS K 6911 耐燃性試験において不燃性のグレードもあります。
- 水道施設の技術的基準を定める省令（平成12年厚生省令15号）の水に接する資機材等の適合品もあります。

施設や用途に応じて調べる
2タイプが揃っています。

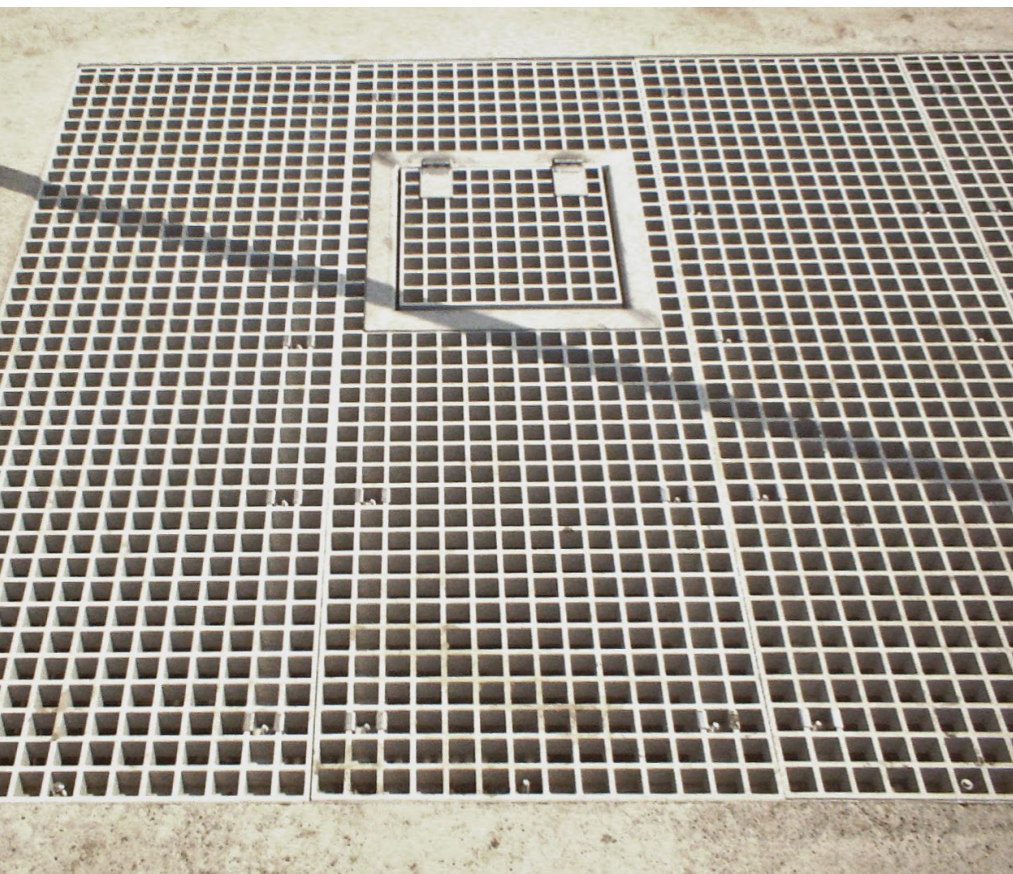
GS TYPE
定尺化による経済性重視型

PL TYPE
設置面積に応じた最適設計対応型





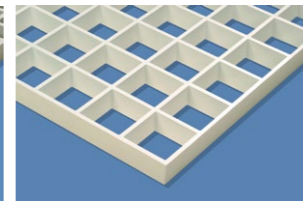
幅広い用途で信頼をいただいている
伝統のグレーチングです。



GSタイプ



GS4040



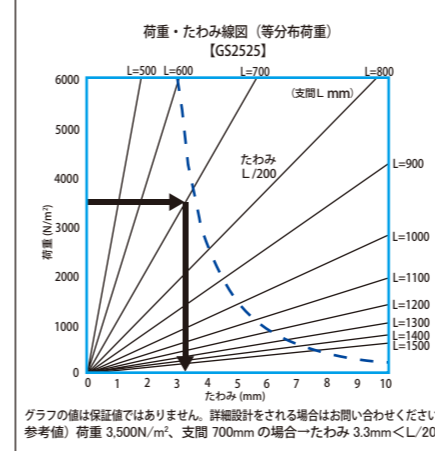
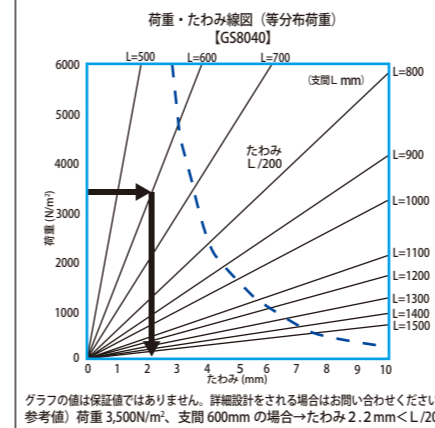
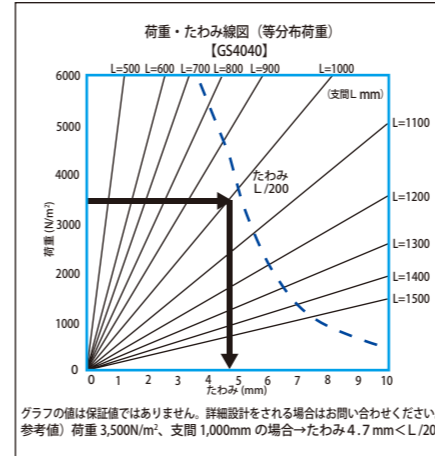
GS8040



GS2525



GS4040 (耐食グレード)



【GS4040】

●詳細図

●平面図

※適正使用範囲
参考例) 【GS4040】
荷重 3,500N/m²
支間距離 L=1,000mm の場合、
たわみ量は、
4.7mm となります。

$$\frac{\text{たわみ}}{\text{支間}} = \frac{4.7}{1000} < \frac{L}{200}$$

上記の結果、
適正使用範囲です。

【GS8040】

●詳細図

●断面図

等分布荷重

FRP グレーチング

支間距離 (L)

【GS2525】

●詳細図

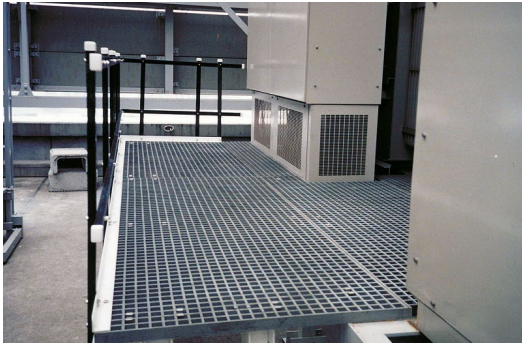
□逆目 (タテ目)

□順目 (ヨコ目)

品種	寸法仕様 (mm)							標準質量 (kg/m ²)
	L	W	P	Q	h	t ₁	t ₂	
GS4040	3007	1007	40	40	40	7	5	18.5
GS8040	3007	1007	83.3	83.3	40	7	5	9.4
GS2525	3007	1007	25	100	25	6.5	5	11.5
特注タイプ								
GS2525 逆目	3007	1007	100	25	25	6.5	5	11.5
GS4025	3007	1007	40	40	25	(6)	(5)	11.7

※各種一般グレード・耐食グレード・塗装仕上品をラインナップしております。
※特注仕様及び製品仕様につきましてはその都度お問い合わせ下さい。

FRP はリサイクル可能で、CO₂ 発生が少なく、環境に優しい材料です。



グレーチング



送水配管



角ダクト



水槽 (FRPタンク)

幅広い用途に広がります。
モリマーマテックスのFRPは、

⚠ 注意事項

●変形や燃焼の恐れがありますので火に近づけないでください。 ●清掃などの場合、ガラス繊維が露出して手に刺さることがありますので、保護手袋を使用して下さい。 ●上を歩いたり物を引きずったりすると、表面が磨耗することがありますので、表面を保護してご使用下さい。ご家庭のベランダ等床材としてご使用になる場合は、必ずスリッパ等の履物をご使用ください。 ●製品の移動/施工時に落下させたり、衝撃を与えないで下さい。損傷する恐れがあります。割れや破損が生じた場合は新品と交換してください。 ●長期に設置または放置した場合、変色や繊維が露出する場合があります。このような場合繊維が刺さったり、衣服を汚す場合が有りますので表面を塗装して保護するか、又は新品と交換してください。 ●品種一支持スパンー積荷荷重の関係は「荷重/たわみ線図」を守ってください。 ●施工場所によっては風切音が発生することがあります。風切音を防止するにはパネルを張るなどして格子開口を塞ぐ等の別途対策工事が必要な場合があります。 ●カタログ掲載の施工写真は参考例となります。実際のご採用では、条件により使用できない場合もあります。 ●製品の特性上、若干のソリがあります。取付金具等で固定すると問題は無くなります。上下2辺固定の際はご注意ください。 ●物をぶつかけたり、尖ったもので突いたりすると損傷することがあります。損傷が大きい場合は取り替えて下さい。 ●当初の設計条件にない重量物を置いたりしないようにして下さい。破損することがあります。 ●取付け金具が万一緩んだ場合は再度締め付け直してネジロック剤を使用して下さい。そのままではグレーチングが脱落するなど大変危険です。 ●一般の大気中で使用されることを前提としております。水や腐食性ガスに長期に接触するような使用をされる場合は別途ご相談下さい。 ●FRP グレーチングには細かな傷や割れや気泡が生じることがありますが、安定的に十分な強度を持たせ耐久性を増すために加熱成形した時に発生するもので強度低下の心配はありません。

*商品の品質改良に伴い、仕様の一部を予告なく変更する場合がありますので、ご了承ください。

モリマーマテックス株式会社

本社/技術本部 〒252-0132 神奈川県相模原市緑区橋本台1丁目26番6号
TEL (042) 772-1171 (代) FAX (042) 773-0167
茨城工場 〒319-1556 茨城県北茨城市中郷町日棚字宝壺2139番 (南中郷工業団地内)
TEL (0293) 35-9050 (代) FAX (0293) 35-9060
東京営業部 〒103-0027 東京都中央区日本橋3丁目2番9号 三晶ビル3F
TEL (03) 3516-0277 (代) FAX (03) 3516-0288
大阪営業部 〒541-0053 大阪府大阪市中央区本町2丁目3番8号 三甲大阪本町ビル7F
TEL (06) 6267-0688 (代) FAX (06) 6267-0689

MOLYMER MATEX (THAILAND) CO., LTD.

本社・工場 480 Moo 4, Sukhumvit Road, Phraeksa Subdistrict, Mueang District, Samut Prakan, 10280.
TEL +66(0)2-323-0774-6 FAX +66(0)2-323-0777

ISO9001

認証番号 JQQA-0571
認証機関
日本化学キューエイ株式会社
ISO14001
認証番号 JQQA-E-0997
認証機関
日本化学キューエイ株式会社

モリマーマテックス株式会社:

本社/技術本部、茨城工場、東京営業部、大阪営業部

範囲:
繊維強化プラスチック (FRP) 及び
熱可塑性プラスチックの開発・設計、
製造、販売

ISO9001

認証番号 TH014738
認証機関 BUREAU VERITAS Certification

MOLYMER MATEX (THAILAND) CO., LTD.

範囲:
Design, Development and manufacturing of fiber reinforced plastic

Home Page <http://www.molymermatex.co.jp>

16-POD-24.9 MM